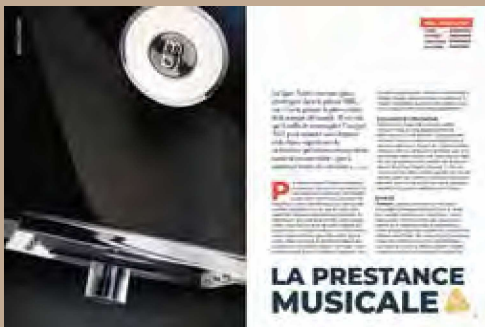


haute fidélité

LE MAGAZINE DE L'AUDIO D'EXCEPTION

PARTENAIRES, PARTAGEZ AVEC NOUS !

Vous souhaitez relayer un contenu issu de *Haute Fidélité*? Bonne nouvelle! Vous pouvez réutiliser nos articles, visuels et extraits de tests sur vos propres canaux de communication, à condition de respecter quelques bonnes pratiques pour une collaboration efficace et gagnant-gagnant.



PENSEZ À NOUS MENTIONNER !

Lors de vos partages sur LinkedIn, Instagram, Facebook, ou tout autre réseau social, merci de nous taguer :



LinkedIn : @Haute Fidélité



Instagram : @hautefidelitemag



Facebook : @hautefidelitemag

POURQUOI NOUS TAGUER ?

- Pour assurer une visibilité croisée et renforcer l'impact du contenu.
- Pour valoriser la collaboration et permettre à notre communauté d'interagir avec vous.
- Pour garantir une diffusion fluide et qualitative de l'information.

BESOIN DE NOS LOGOS ?

Nous mettons à votre disposition nos logos en haute définition pour vos supports de communication. [Téléchargez-les ici](#)

Utilisez-les pour :

- ✓ Illustrer vos articles ou posts sur nos collaborations.
- ✓ Signaler les tests et recommandations publiés dans *Haute Fidélité*.
- ✓ Garantir une identification claire de nos contenus.

Merci de faire vivre la passion de la Haute Fidélité avec nous ! Si vous avez des questions ou besoin d'un contenu spécifique, contactez-nous à : christinegarnier@noos.fr

**ENSEMBLE, FAISONS RAYONNER
LA HIFI & L'EXCELLENCE SONORE !**

ATLAS | AILSA DUO RCA & XLR

ÉQUILIBRE SPECTRAL	
DYNAMIQUE	
SCÈNE SONORE	
RAPPORT PRIX/ÉMOTION	

La prise Grun est fixée à l'extérieur du câble, disponible de 0.50 m à 3 m, plus long sur commande. Ci-dessous les RCA Ultra Latik.

Réputé pour ses câbles d'un excellent rapport Q/P, Atlas fabrique aussi des modèles haut de gamme d'une grande musicalité. Le câble de modulation Ailsa adopte la nouvelle technologie Duo d'Atlas, qui marque un gain décisif en performance.



FICHE TECHNIQUE

Origine : Écosse
Prix : 2 024 euros (RCA /1m)
2 025 euros (XLR /1m)
Cuivre OCC
Diélectrique : PEF
Terre Grun
Prise RCA : Ultra Latik
Capacitance : 40.05 pF/m
Inductance : 0.798 µH/m
Résistance : 0.0971 ohms/m



Suivant une logique structurée, les modèles se répartissent en trois gammes. 1/ *Upgrade* : Element, Equator. 2/ *Aspire* : Hyper, Ailsa. 3/ *High-End* : Mavros, Arran. S'y ajoutent les câbles secteur Eos et pour casque Zeno.

Les cinq éléments

5 critères essentiels guident la carte de l'excellence Atlas. **Conducteurs**: le meilleur cuivre venant de Taiwan est utilisé, OFC (sans oxygène), et surtout OCC (Ohno Continuous Casting) plus coûteux, présent sur les gammes Aspire et High-End. **Diélectrique**: Atlas utilise le PEF, le FEP (polypropylène), et surtout le PTFE (Teflon), soit solide, soit par adhésif micro-poreux innovant où des petites cellules d'air sont captives. **Connecteurs**: la marque mise sur la qualité des contacts et un minimum de métal, concevant même des prises en impression 3D : Achromatic X/Z, Transpose, ou Ultra Latik. **Blindage**: les techniques sont efficaces, comme la mise à la terre Grun. **Fabrication**: le conducteur est serti à froid avec un contact direct métal-métal, et le blindage est relié à un double drain efficace sur 360°. Chaque câble est fabriqué à la main par un technicien qualifié.

Duo, Grun et Ultra Latik

Dans la nouvelle topologie Duo d'écran à double drain indépendant, chaque polarité aux conducteurs OCC à âme massive possède un blindage écran tissé en aluminium/ cuivre OFC, relié au connecteur externe Atlas Grun, d'où un câble évacue les impuretés vers la terre grâce à une prise spéciale. Duo procure ainsi une réjection parfaite des émissions EMI/RFI et des interférences magnétiques. L'étonnante prise RCA Ultra Latik possède un corps interne en polypropylène imprimé en 3D au treillis ajouré, 25 % plus léger, il est non conducteur et non magnétique, à faible constante diélectrique. Le monobrin est serti à froid sans soudure, offrant une conductivité résiduelle minimale. La version XLR aux prises en alliage d'aluminium chrome foncé bénéficie de contacts en cuivre OCC plaqué argent.

LIAISON SÉRIEUSE



Le principe Duo et les prises Ultra L propulsent l'écoute de l'Aïlsa vers une sensibilité musicale rare et touchante.

ÉCOUTE

Le système : source Esoteric N-01 XD SE, intégré Enleum 23R sur TCI Podium, enceintes Fyne Audio Vintage Classic Gold 10 SP sur TCI True-Puck Pro. Le câble HP alternait entre l'Aïlsa Achromatic Z, et le magnifique Mavros Transpose.

Silence, ouverture et définition

L'Aïlsa Duo se distingue par une scène sonore très vaste et aérienne, mais aussi précisément focalisée : le BO de Mannix de Lalo Schifrin impressionne ! La microdynamique alerte fait ressentir chaque impulsion musicale avec plus d'urgence, débarrassée du moindre bruit qui viendrait troubler la transparence accrue. L'élargissement de la bande passante aux deux extrémités s'accompagne d'une justesse de timbre supérieure, faisant mieux ressentir le grain des instruments et des voix, comme l'éclat de la trompette de Truffaz qui conserve son souffle et son corps, ou les fines percussions de Daniel Mille sur Le Funambule. L'aigu pur et affûté ne verse jamais dans la raideur, car au contraire une belle douceur vient détailler les harmoniques tout en délicatesse. L'apport magistral de cette gamme Duo se ressent surtout sur les concerts en Live, comme sur le Bashung « Madame rêve », où la salle devient tout de suite plus grande, plus palpable par la présence affirmée du public et les fins détails présents, ajoutant plus de vie. Dans la même veine, la version XLR affirmera aisément la supériorité d'un montage full symétrique. Le passage sur le câble HP Mavros sublime réellement l'écoute, ce haut de gamme Atlas constituant une grande découverte, sans parler de l'Arran encore plus superlatif et musicalement captivant.

VERDICT

Aïlsa est le nom d'une petite île à l'ouest de l'Écosse, non loin de Kilmarnock où les Atlas sont entièrement conçus et montés. La remarquable technologie des Aïlsa Duo Grun RCA & XLR s'affirme à l'écoute par un équilibre précieux de qualités, comme un naturel omniprésent de la musique qui s'écoule avec vérité, ouverture et fraîcheur. Chaque pound est dépensé avec intelligence chez Atlas, pour la meilleure écoute possible, dans un écrin digne de ce nom. ■
Bruno Castelluzzo



Kevin Kelly répond à nos questions

Kevin Kelly est Directeur technique d'Atlas, ancien ingénieur dans le militaire, chez Philips et Linn, ayant œuvré aux Karik - Numerik.

Vous avez apporté de nombreuses prises : c'est primordial pour Atlas ?

Le mieux, c'est rien, isolé par l'air : irréalisable ! Les points cruciaux sont : résistance de contact réduite, corps non conducteur, moins de matière, même métal de contact, qualité de l'isolant, sertissage (pas de soudure).

La dernière prise Ultra Latik est novatrice !

Le corps est un treillis en polymère réalisé en impression 3D, léger et très aéré, doublé d'une coque en aluminium non conducteur, qui ensere le Teflon pour palier à une déformation éventuelle.

Atlas utilise deux types de Teflon ?

Le Teflon solide d'abord, mais le précieux cuivre OCC n'apprécie pas trop les hautes températures dues à l'extrusion. Notre ruban Teflon micro-poreux aéré propriétaire est donc réservé aux gammes supérieures Atlas.

D'où vient votre cuivre ?

Il y a 25 ans, 3 origines existaient : deux au Japon, dont Furukawa, une à Taïwan, choisie par notre fondateur John Carrick : cuivre OFC, OCC, OCC argenté (contacts seulement, pas les conducteurs).

Comment sont évalués musicalement les Atlas ?

Trois personnes écoutent longuement le prototype sur plusieurs systèmes. Si deux disent OK, alors on le fait. On s'assure ensuite que le câble de série sonne bien comme le proto.

C'est plus facile car il y a des musiciens chez Atlas ?

Ayant appris le tuba à l'âge de 10 ans, je joue dans un brass band (primé, NDLR). Notre PDG Alan Whyte est aussi un bon chanteur !

Parmi les titres écoutés

- Daniel Mille : *Le funambule*
- Erik Truffaz : *Clap!*
- Lalo Schifrin : *BO Mannix*
- Alain Bashung : *Madame rêve, Live*
- Renaudin - Cahours : *Douö Live*
- Kenny Barron : *Beyond this Place*